



Your Private
Hideaway
golden-hill.at

Golden Hill

www.golden-hill.at

#goldenmoments

„Es gibt Orte, wo man nie vergisst, was dort passiert ist.“

Golden Hill Country
Chalets
& Suites

Kraftplatz und Rückzugsort für die Seele



Wer die goldenen Momente im Leben sucht, wird in unserem luxuriösen Hideaway GOLDEN HILL in der Genuss- und Weinregion Südsteiermark fündig.

Sie suchen das Individuelle? Sie sind Weinliebhaber und Gourmet? Sie suchen das Besondere und Privatissimum pur? Wir laden Sie ein in unser kleines, aber höchst feines Paradies: Unter dem Motto „Luxus neu definiert – Exklusivität nachhaltig interpretiert“ haben wir ein altes Steirisches Bauernhaus zum romantischen Landhaus Steinfuchs mit eigenem Spa-Garten und auf einem ehemaligen Stallgebäude ein einzigartiges Panorama-Loft mit atemberaubender Aussicht samt 4.000 m² Park mit Private Spa und eigenem Infinity-Naturschwimmteich errichtet.

Geborgenheit schenken auch die drei neuen Luxus-Chalets im eleganten Country-Stil. Jedes Urlaubszuhause so individuell wie sein Private Spa. Eine idyllische Parklandschaft inkl. 600 m² großen verträumten Naturschwimmteichs, Sauna- und Fitness-Kubus sowie Grill- und Feuerplatz laden zum Wohlfühlen ein. Der Tag findet seine Krönung in der als Outdoor-Wohnzimmer gestalteten Champagner-Lounge. Kulinarische Höhenflüge erleben Sie bei Barbaras Private Dining ganz exklusiv im Loft, bei einem Candle-Light-Dinner mit Private Chef im eigenen Chalet oder bei einer Weinverkostung mit Canapes im Weinkeller.

„Ankommen, Wohlfühlen und die Magie spüren.“

Genießen Sie eine Luxus-Auszeit mit Erlebnisarchitektur und Wellness ganz privat in den malerischen Hügeln der Südsteiermark, nahe der Kulturhauptstadt Graz.

Herzlich Willkommen bei Ihren Gastgebern Barbara & Andreas Reinisch
in den Golden Hill Country Chalets & Suites – Ihr Private Hideaway
Mitglied der HIDEAWAYS HOTELS Collection

Chalet Goldfuchs

120 m², für 2 Personen | Seiten 6-9



Western-Feeling auf höchstem Niveau mit eigenem Paddock.

- Offenes Schlafen mit King Size-Bett auf der Galerie
- Freistehende Kupfer-Badewanne vor dem steinernen Kamin mit Ausblick
- Voll ausgestattete Altholzküche mit uriger Theke aus echtem Leder
- 1 Badezimmer
- 2 separate WCs
- klimatisiert

Unsere Top-Highlights für Sie zur alleinigen Nutzung:

- Paddock für das eigene Pferd
- Terrasse mit Sauna-Kubus und Relaxliegen

Chalet Silberfuchs

120 m², für 2-6 Personen | Seiten 10-13



Wohlfühl-Ambiente mit indianisch-ethnischen Effekten und eleganten Accessoires.

- 2 Schlafzimmer mit King Size-Betten und eigener Kuschelinsel (oder auch als Zusatzbett)
- Gemütlicher Kamin
- Voll ausgestattete Altholzküche
- 2 separate Badezimmer und WCs
- klimatisiert

Unsere Top-Highlights für Sie zur alleinigen Nutzung:

- Terrasse mit Sauna-Kubus und Relaxliegen
- Zusätzlicher kleiner Balkon mit idyllischem Ausblick und Outdoor-Badewanne

Chalet Rotfuchs

120 m², für 2-4 Personen | Seiten 14-17



Country-Feeling mit den goldenen Farben des "Indian-Summer".

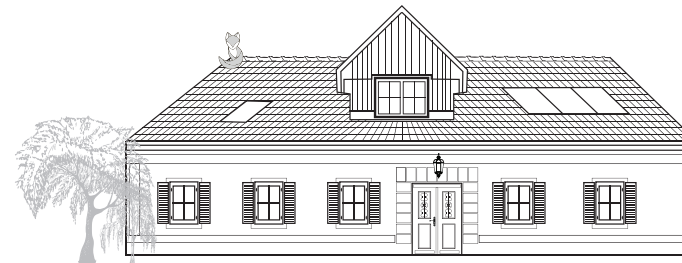
- 1 Schlafzimmer de luxe mit King Size-Bett, freistehender Kupfer-Badewanne, Dusche, Panorama WC
- 1 Schlafzimmer de luxe mit King Size-Bett, Dusche, Kamin und Panorama-WC
- Gemütlicher Kamin
- Voll ausgestattete Küche mit Lederfronten und großer Theke
- 1 separates Gäste-WC im Erdgeschoß
- klimatisiert

Unsere Top-Highlights für Sie zur alleinigen Nutzung:

- Terrasse mit Sauna-Kubus, Outdoor-Badewanne und Relaxliegen

Landhaus Steinfuchs

180 m², für 2-6 Personen | Seiten 18-23



Romantik-Feeling im zauberhaften Landhausstil in einem ehemaligen steirischen Bauernhaus aus dem 18. Jahrhundert.

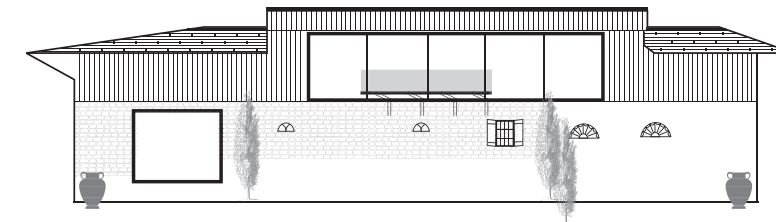
- 3 Doppelzimmer Deluxe mit jeweils eigenem Badebereich inklusive Rainshower oder freistehender Badewanne sowie WC
- Gemütliches Wohnzimmer mit offenem Kamin
- Separater Lese- und Spielraum
- Voll ausgestattete Landhausküche aus Altholz mit heimeliger Stube inklusive Omas traditionellem Tischherd

Unsere Top-Highlights für Sie zur alleinigen Nutzung:

- Große Steinterrasse mit Blick auf Graz und der traumhaften Kulisse der steirischen Berg- und Hügellandschaft
- 400 m² großer, romantischer Garten
- Großzügiger Sauna-Kubus im Freien
- Outdoor-Badewanne
- Ruheraum
- Energieplätze

Panorama Loft

250 m², für 2 Personen | Seiten 24-29



Luxus pur in perfekter Harmonie mit Eleganz, Natürlichkeit und atemberaubendem Ausblick.

- Über 21 Meter breite Panoramafenster mit Balkon
- 250 m² offenes Wohnen mit exklusivster Ausstattung
- Offener Kamin als zentrales Element
- Top-ausgestattete Altholz-Designerküche
- Gemütlicher Essbereich mit Massivholz-Tisch
- Extragroßes rundes King Size-Bett
- Steinbadewanne und „Walk-In“-Rainshower mit Weitblick
- Panorama-WC

Unsere Top-Highlights für Sie zur alleinigen Nutzung:

- 4.000 m² Park mit Lavendelhügel und romantischem Rosenpavillon
- Außenlounge mit Grillplatz und Outdoor-Küche
- 200 m² Terrasse mit Rundumblick
- 200 m² großer Infinity-Naturschwimmteich eingebettet im terrassierten Weinberg
- Großzügiger Sauna-Kubus und Whirlpool im Freien
- AlphaSphere für Ihre Tiefenentspannung
- Garage für 2 Pkws

Luxus im Einklang mit der Natur

Ihr Luxus ist unser Standard – wir bieten exklusiv für alle Gäste:

Höchste technische Ausstattung mit HiFi-Wireless-System, WLAN, TV, DVD in allen Häusern.

600 m² Naturschwimmteich und 15.000 m² großer, romantischer Park mit Sauna-Kubus, Naschgarten, Wohlfühloasen, Champagner-Lounge, Grill- und Feuerstellen.

Fitness-Kubus in der Parkanlage, ausgestattet mit modernsten Precor- und Technogymgeräten.

Überdachte Parkplätze (auch Ihr Motorrad, Cabrio oder Oldtimer ist wohlbehütet).

E-Tankstelle: 2 Tesla-Stationen | 1 BMW-Wallbox | 1 Ladestation für alle E-Fahrzeuge.

Unsere Solar- und Photovoltaik-Anlage sowie Erdwärme sorgen für wohlige Wärme mit gutem Gewissen.

Helikopter-Landemöglichkeit auf Anfrage.

Luxury in great harmony with nature

Your luxury is our Standard – amenities exklusivly for our guests:

State-of-the-art equipment including HiFi-Wireless-System, WLAN, TV, DVD in all units.

600 m² of an idyllic natural swimming pond and 15.000 m² spacious park facilities with sauna cube, "Snack Garden", wellness oases, cozy places, Champagne Lounge and open fires.

Fitness cube with the latest training equipment in the park, with a view of the swimming pond.

Covered parking (your motorcycle, convertible or vintage car is safe with us).

Charging stations: 2 Tesla-stations | 1 BMW-Wallbox | 1 station for all e-cars.

Our own solar and photovoltaic system as well as our geothermal energy provide comforting heat with a clear conscience.

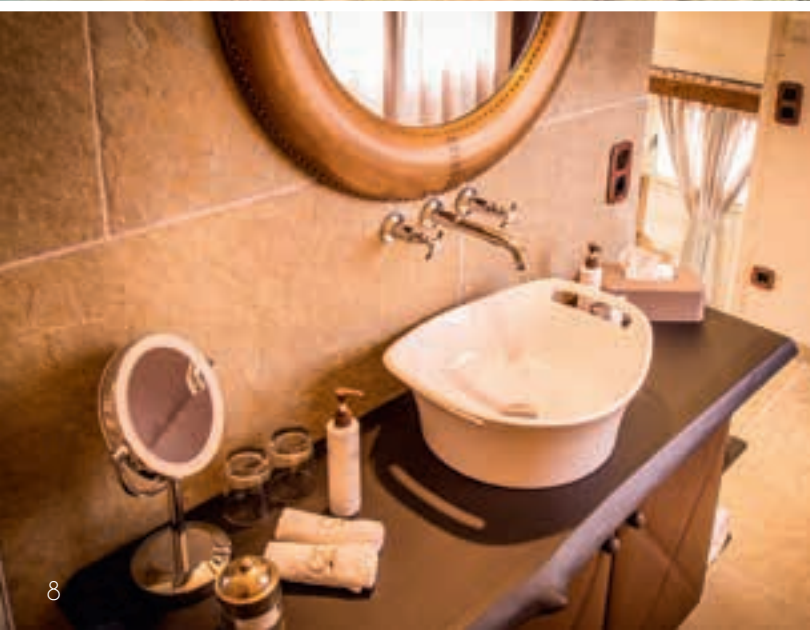
Helicopter landing upon request.





Chalet Goldfuchs







Chalet Silberfuchs







Chalet Rotfuchs







Landhaus Steinfuchs







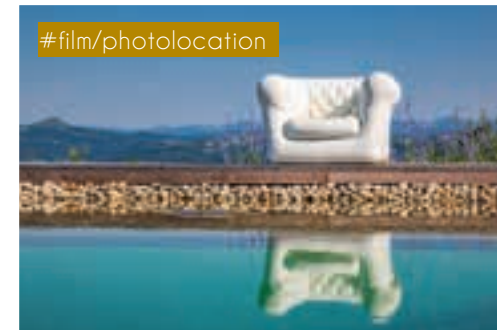
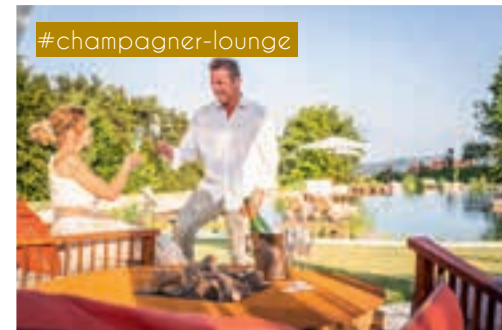
Panorama Loft







Thre/your Golden Moments ON-SITE



Thre/your Golden Moments EVENTS ON-SITE

Ihre/your Golden Moments OFF-SITE



#cabrio | #convertible



#harleydavidson



#ebiking



#reitgenuss | #horsebackriding



#golfpaket | #golfpackage



#helikopterflug | #helicopterflight



#heiluftballonfahrt | #hotairballooning



#sdsteiermark | #adventuresouthstyria



#schneeschuhwandern | #snowshoeing

SITEMAP



- 1 Chalet Goldfuchs
- 2 Chalet Silberfuchs
- 3 Chalet Rotfuchs
- 4 Carport mit E-Tankstelle
- 5 Sauna-Kubus in den Chalets, Landhaus und im Park
- 6 Weingarten
- 7 Champagner Lounge
- 8 Trmerei unterm Apfelbaum
- 9 Grillplatz
- 10 Fitness-Kubus
- 11 Lavendelhgel
- 12 Rosenpavillon
- 13 Biotop

- 14 Spa-Garten exkl. fr Landhaus-Gste
- 15 Hof mit Feuerschale
- 16 Lounge
- 17 Barbaras Private Dining
- 18 Terrasse mit Whirlpool
- 19 Terrasserter Weinberg
- 20 Kuschelpltze
- 21 Erlebnisweinkeller
- 22 Feuerplatz

- St. Nikolai im Sausal 1km
- Sausaler Weinstrae 3km
- Autobahn A2 7km
- Kitzeck 8km
- Sdsteirische Weinstrae 15km
- Golfplatz Gut Mursttten 18km
- Flughafen Graz 25km
- Schwarzsee 25km
- Graz 30km
- Steirisches Thermenland 60km

200 m² Infinity Naturschwimmteich exkl. fr Loft-Gste

Paddock

Steinfuchsweg

Landhaus Steinfuchs

Das Loft 21

Country Chalets mit Private Spas

15.000 m² Parkanlage mit Wohlfhloasen

600 m² Naturschwimmteich fr Chalet- und Landhaus Gste

Spaziergnge durch den Wald

4.000 m² Loft-Park

Parkzone

Waldsacher See 2km
- Golfplatz Schloss Frauental 20km
- Schilcher Weinstrae 24km

Impressum - Fr den Inhalt verantwortlich: Golden Hill Country Chalets & Suites, Golden Hill Besitz- und Verpachtungs GmbH
 MMag. Dr. Barbara Reinisch & Andreas Reinisch | Steinfuchsweg 2 / Waldschatz, 8505 St. Nikolai im Sausal, Austria
 Fotos: Golden Hill - Arne Pastoor, Harry Schiffer, Heli-Line, Golfplatz Mursttten | Graphic Design: Karin Guerrier, Werbeagentur Think Print
 Druck: Druckerei Bacherneegg GmbH, Kapfenberg | Printed on FSC (Forest Stewardship Council)-certified paper

Wir mchten Ihnen den Charme der Sdsteiermark auf besondere Weise nher bringen. Whlen Sie aus unseren attraktiven Pauschalen!
 Feel the charme of southern Styria in its own special way. Please chose from our attractive packages!



Golden Hill hat
immer Saison.
golden-hill.at

Golden Hill Country
Chalets
& Suites


Golden Hill Country Chalets & Suites
MMag. Dr. Barbara Reinisch & Andreas Reinisch

Steinfuchsweg 2 / Waldschach
8505 St. Nikolai im Sausal/Südsteiermark | Austria
Barbara: +43 650 35 059 36 | Andreas: +43 664 132 79 15
E-Mail: welcome@golden-hill.at

