



RIVERSIDE  
MOZART

## LIEBE LESER UND FREUNDE DER SEASIDE & RIVERSIDE COLLECTION,

als Hanseaten haben wir in unserer Familie seit jeher eine große Affinität zu Booten und Schiffen. Einige Jahre trugen wir uns bereits mit dem Gedanken, in den Markt für Flusskreuzfahrten einzusteigen. Unser Ziel war es dabei, nicht irgendein Schiff zu übernehmen, sondern eines, das in jeder Hinsicht zur Philosophie der Seaside Collection passt. Eines, das neue Maßstäbe auf dem Markt der Flusskreuzfahrtschiffe setzt und das wie unsere Hotels den Gästen unvergessliche Momente garantiert. Die Riverside Mozart ist so ein Schiff. Auf der Riverside Mozart haben Sie unendlich viel Platz, Sie haben einen persönlichen Butler und je nach Laune entscheiden Sie sich für unsere besonderen Ausflüge. An Bord der Riverside Mozart zu sein heißt: maximal entspannen, stilvoll faulenzen und in jeder Hinsicht genießen. Unser Küchenchef und sein Team werden Sie mit ihren kulinarischen Kreationen verwöhnen. Gut möglich, dass Sie bereits beim Lesen auf den folgenden Seiten feststellen: Das Leben ist zu kurz, um sich eine Reise auf diesem wundervollen Schiff durch die Kulturlandschaft der Donau entgehen zu lassen. Oder um es mit Oscar Wilde zu sagen:

«VERSUCHUNGEN SOLLTE MAN NACHGEBEN.  
WER WEISS, OB SIE WIEDERKOMMEN.»

Wir wünschen Ihnen viel Freude bei der Lektüre und freuen uns, Sie an Bord begrüßen und verwöhnen zu dürfen.

Herzliche Grüße



Anouchka Gerlach



Gregor Gerlach



## SICHTREIBENLASSEN

Eine Flusskreuzfahrt berührt die Sinne. Sie vereint Raum und Zeit zu einem kontemplativen Erlebnis.



Dabei zur Teatime einen Earl Grey trinken und zum Sundaybrunch einen Taittinger Rosé. Beispielsweise. Staunen über die Ingenieurskünste der Schleusen.

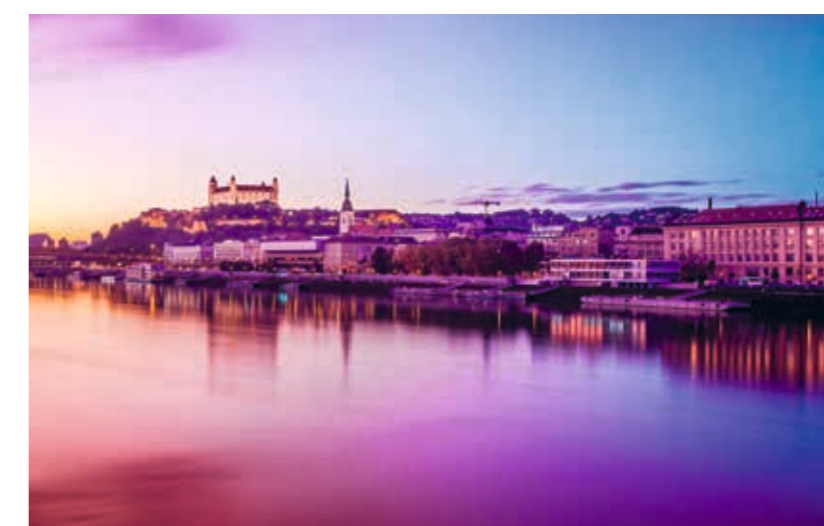
Eintauchen in die Kultur der schönsten Städte Europas. Kulinarische Eigenheiten der Regionen genießen, durch die das Schiff gerade schwimmt.

Und für das alles nur einmal den Koffer packen.

Ja, eine Flusskreuzfahrt auf der Riverside Mozart heißt auch, loszufahren, um sich selbst zu finden.

Ganz ohne Rummel, mit nur wenigen Menschen an Bord.

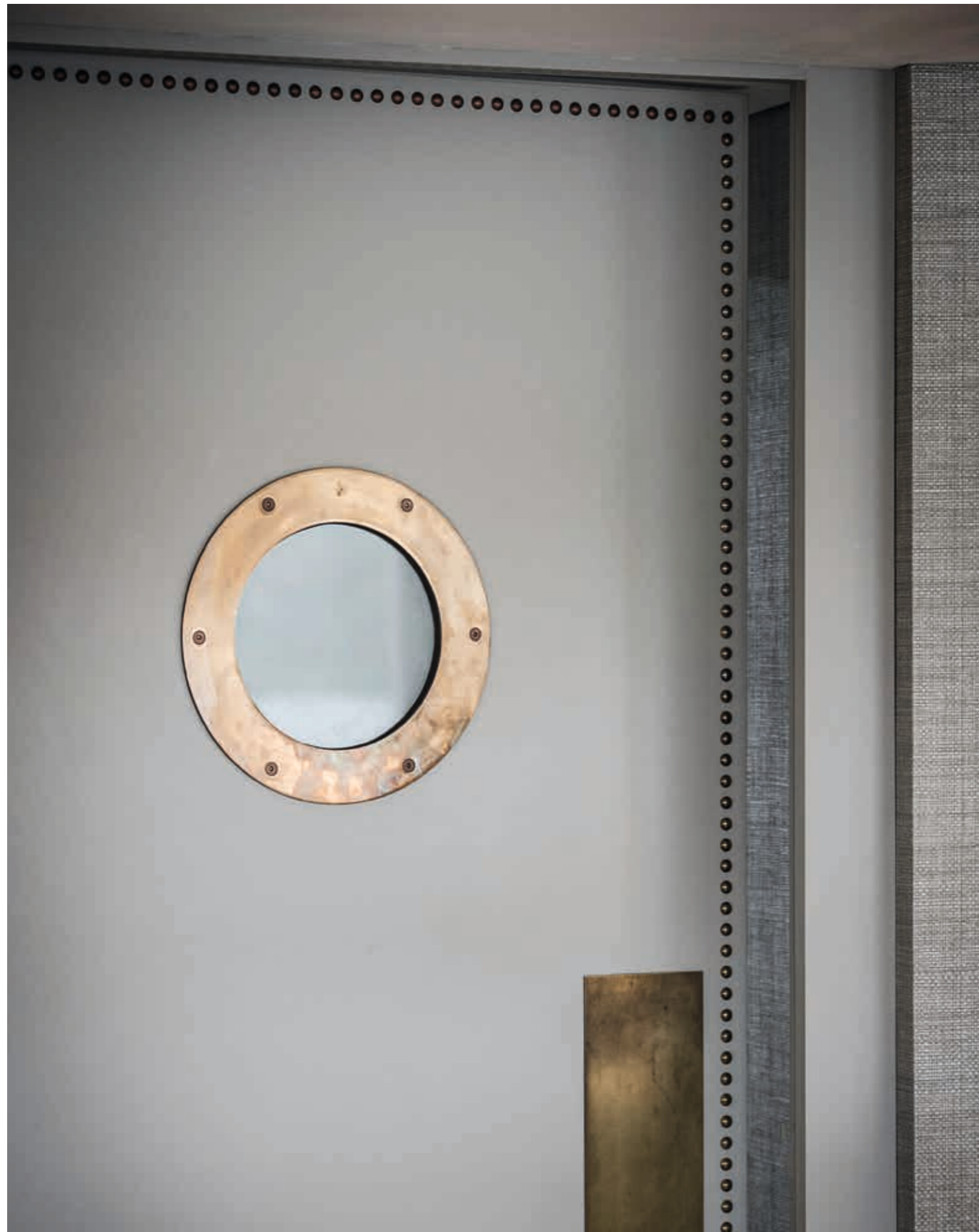
DENN MIT DER LANDSCHAFT ZIEHT  
AUCH DER ALLTAG DAHIN. ES IST EIN  
EINZIGES SICHTREIBENLASSEN



In intimer Atmosphäre auf dem Oberdeck sitzen und unberührt,

LIEBLICHE LANDSCHAFTEN AN  
SICH VORBEIZIEHEN LASSEN –

das sind Momente, die man nicht vergisst.



Einchecken.

## URLAUB MIT DEM BUTLER

Mozart war ein kleines Wunder. Und ein kleines Wunder ist auch die Riverside Mozart. Nicht umsonst trägt sie seinen Namen.

Eine Ausnahmeerscheinung wie der Musiker: Sie ist vielseitig und weiß ihr Publikum zu vereinnahmen. Das renommierte Wirtschaftsmagazin Forbes beschreibt dieses Schiff mit den Worten:

«THE BEST OF THE BEST.»



Wer hier eincheckt, erlebt unvergleichlichen Luxus. Staunen in jeder Suite. Feinste Stoffe und edle Materialien. Hier genießt jeder Gast den Service eines Butlers – und unglaublich viel Platz. Während Kabinen im erstklassigen Flusskreuzfahrtmarkt gerade einmal 14,5 Quadratmeter zählen, misst die kleinste Suite auf der Riverside Mozart stattliche 20. Und die größte Suite 80. Auch King-Size-Betten gibt es wohl nur auf diesem Flusskreuzer. Dass das Schiff soviel Platz bietet, liegt auch an seiner ungewöhnlichen Breite von knapp 23 Metern.

AN BORD GIBT ES SOGAR EINEN  
RUNDKURS ZUM JOGGEN UND  
SPAZIERENGEHEN,

doch dazu später mehr.





Genießen.

## KULINARISCHE ERWECKUNGEN

Luxus heißt, die Wahl zu haben. Auf der Riverside Mozart haben Sie die Wahl. Vier verschiedene Restaurants bieten Ihnen kulinarische Erweckungen. Hier spüren Sie nicht nur an der Landschaft, wo Sie sind, sondern auch an den Kreationen unserer Köche. Mit dem Dahingleiten des Schiffes durch die unterschiedlichen Regionen ändern sich auch die jeweiligen Spezialitäten. Modern interpretierte Gerichte aus den Kronländern des ehemaligen Habsburgerreiches Österreich-Ungarn beispielsweise, zudem feine italienische Pasta-Gerichte oder köstliche Tapas.





Frühstück servieren wir in unserem

## MARKTPLATZ

mit einer Auswahl an Eierspeisen, Schinken, Salami und Käse und hausgemachtem Gebäck – und natürlich Marillen-Konfitüre. Und wenn Sie gerne Lunchen, was mit einem Grünen Veltliner im Urlaub ja ein besonderes Vergnügen ist, dann finden Sie im Marktplatz unsere Live-Cooking Stationen und unser abwechslungsreiches Buffet.



Oder Sie genießen zum Lunch das

## BARBECUE AUF DEM OBERDECK,

wo die Köche der Riverside Mozart sogar einen Kräutergarten angelegt haben.



## DAS REIZVOLLE BLUE

ganz am Ende des Schiffes – einfach zwischendurch vorbei schlendern und sich ein Sandwich, eine frische Waffel oder einen köstlichen Milchshake gönnen.





## DAS BISTRO,

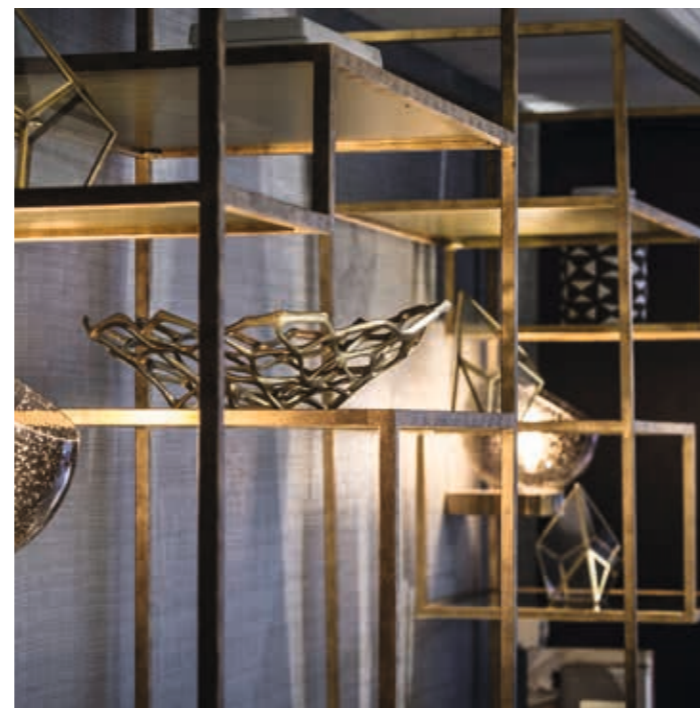
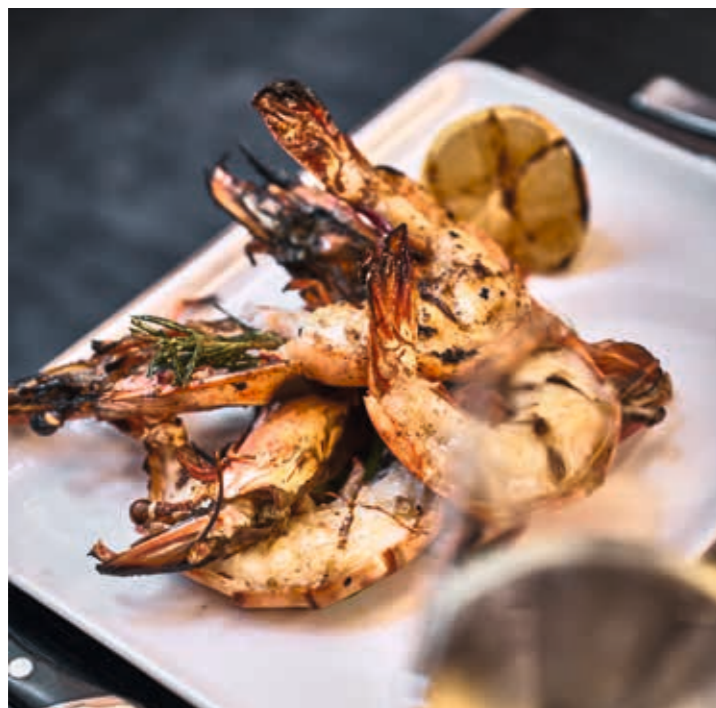
für dessen Interieur ein Kaffeehaus Pate stand, ist ein beliebter Anlaufpunkt für ein spätes Frühstück oder für Naschkatzen

– EIN KAFFEE UND ETWAS SÜSSES MÜSSEN EINFACH SEIN.



Abends gibt es im Bistro

FEINE TAPAS, KREIERT MIT LOKALEN UND SAISONALEN PRODUKTEN.



## DAS WATERSIDE

ist unser Fine-Dining-Restaurant, wo wir abends à la carte servieren – und auch für diese Gerichte lassen sich die Köche von den Jahreszeiten an der Donau inspirieren. Alles wird begleitet von eleganten Weinen, auch aus der Region, klar.

Um es mit dem lakonischen Understatement der Österreicher zu sagen:

«ESSEN IST MEHR ALS SATT WERDEN!»



## VINTAGE ROOM

Er ist so zauberhaft und perfekt für exklusive Dinner, dass wir ihm ein eigenes Kapitel widmen: dem Vintage Room.

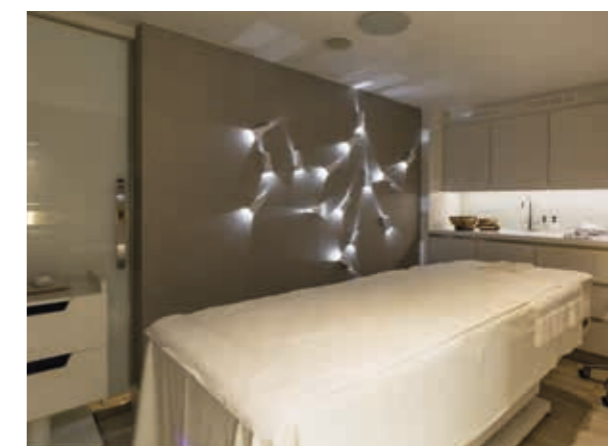


An ausgewählten Abenden

## KREIEREN UNSERE KÖCHE HIER EIN MENÜ,

für das die von unserem Chef-Sommelier ausgesuchten Weine den Ton angeben. An der langen Tafel (maximal 12 Gäste) stehen samtig grüne Sessel. Von einem Gemälde blickt zufrieden ein Weintrinker in die Runde. Und wer nach dem Dinner noch Unterhaltung sucht, geht beispielsweise in den Palm Court. Dort steht ein schwarzer Bösendorfer Flügel. In geselliger Runde noch einen Drink einnehmen oder zwei, und dazu eine der filigranen und leichten Klavier-sonaten von Mozart hören, das ist ein stilvoller Ausklang eines unvergesslichen Tages an Bord der Riverside Mozart.

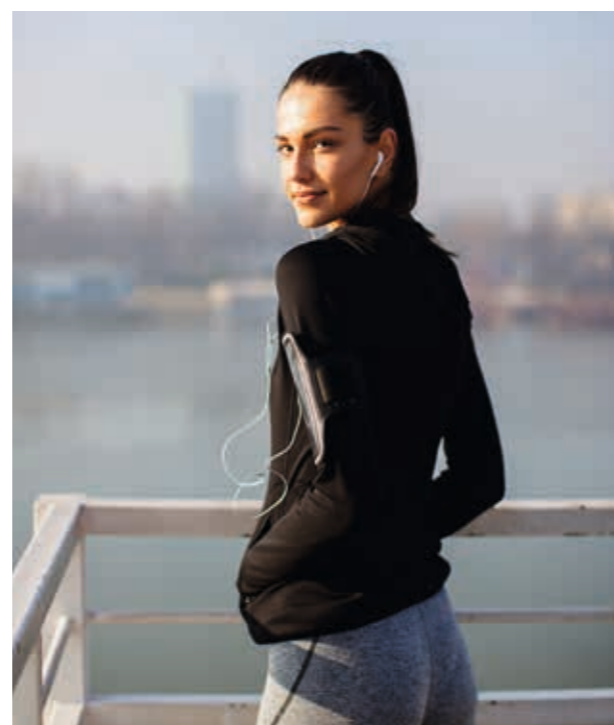




Trainieren. Entspannen.

## SPORT AN BORD UND GANZ VIEL SPA(SS)

Sie befürchten, Sie könnten das Schiff nach Ihrer Reise rund wie ein Marillenknoedel verlassen? Keine Sorge. Wenn die Riverside Mozart anlegt, radeln Sie mit einem unserer Bikes einfach los. Aber auch an Bord lässt sich das Leben sportlich gestalten. Workout im Fitnessbereich mit Geräten von Technogym ist genauso möglich wie das Bahnenziehen für Sportschwimmer



## – DIE GEGENSTROMANLAGE DES POOLS FORDERT AUF WUNSCH ZU HÖCHSTLEISTUNGEN HERAUS.

Und der Rundkurs draußen an Deck 3 ist perfekt zum Joggen und Spazieren gehen. Ein Saunabad? Jederzeit. Auf der Riverside Mozart gibt es zwei Bereiche: für Männer und für Frauen, jeweils mit Finnischer Sauna und Dampfbad. Noch eine Massage? Oder ein anderes Treatment? Oder ein Besuch beim Hairdresser?

«ACH, DAS LEBEN IST SCHÖN!»



Erleben.

## DIE DONAU

Sie diente als Handelsroute für Waren. Sie wurde besungen, betextet und bespielt. Die Donau. Johann Strauß widmete ihr einen berühmten Walzer, die österreichische Schriftstellerin Bettina Balàka machte sie zum Schauplatz eines erfolgreichen Kriminalromans («Eisflüstern»).

Und andere blödelten sie mit einem Wort bis ins Guinness-Buch der Rekorde:

DONAUDAMPFSCHIFFFAHRTSELEKTRIZITÄTENHAUPT-  
BETRIEBSWERKBAUUNTERBEAMTENGESELLSCHAFT



## DONAU ODER DONUT?

In der Schlögenger Schlinge, nicht weit hinter Passau, windet sich die obere Donau fast dramatisch zu einem Donut. Rund zwanzig Minuten fährt das Schiff durch diese faszinierende Schleife. Die gewieften Oberösterreicher haben die Schlögenger Schlinge 2008 zum «Naturwunder Oberösterreichs» erkoren.

INSTAGRAM LÄSST GRÜSSEN!



## STIFT MELK

Erinnert sich noch jemand an Adson von Melk?

Richtig, das ist die Hauptfigur im Roman

«DER NAME DER ROSE.»



Die Geschichte beginnt im Stift von Melk und endet in seiner atemberaubenden Bibliothek, in deren 12 Räumen mehr als 100.000 Bände fein geordnet liegen und stehen und sich geradezu türmen. (Hier hat das Wort «Hochstapeln» noch eine ganz positive Bedeutung!) Stift Melk ist eine der herrlichsten Verschwendungen von Marmor und vergoldetem Holz, von Stuck und Fresken.

Gebaut wurde das Kloster 1746 im Auftrag der Benediktinerinnen, es thront auf einem Felsen in 60 Meter Höhe. Sie müssen sich nicht schämen, wenn Sie auf der Altane, der großen Terrasse des Stifts, stehen und Ihnen beim Blick auf die Donau und auf die Stadt Melk vor Rührung fast die Tränen kommen.

WAS FÜR EINE AUSSICHT!





Mal fließt sie ganz leise, mal weitet sie sich wie zu einem See aus und mal schießt sie ihr Wasser durch schmale Täler. Gesäumt wird sie von üppigem Grün und bietet die schönsten Bilder zu jeder Jahreszeit. Auch, oder gerade im Herbst, wenn das Laub in allen Rottönen schimmert, bevor es abfällt und liegen bleiben darf – hier versucht niemand, es mit Kopfhörern und Blasstäben bewaffnet wieder auf die Bäume zu pusten.

Zehn Staaten liegen an der Donau – und haben durch ihre reiche Geschichte architektonisch eindrucksvolle Zeugnisse hinterlassen. Wo Römer und Barbaren und Christen und Juden und Moslems aufeinander trafen, stehen heute Klöster, Kathedralen, Synagogen und Minarette. Die Donau vermittelte seit der Antike zwischen den Kulturen und teilte sie zuweilen auch. 2226 Kilometer misst sie zwischen Passau und dem Schwarzen Meer. Franz I. hieß das Passagierschiff, das Reisende 1830 erstmals zwischen Wien und Budapest hin und her brachte.

Heute ist die Donau ein Muss für Flusskreuzfahrtsreisende.



Es mag längere Flüsse in Europa geben, die Wolga etwa, oder auch wirtschaftlich bedeutendere, den Rhein etwa.

ALS NATURSCHÖNHEIT  
IST DIE DONAU GLEICHWOHL  
NICHT ZU ÜBERBIETEN.



## DIE WACHAU

Was machten die Raubritter im Rosengärtlein? Was macht Dürnstein einzigartig? Und überhaupt, was macht man als Flusskreuzfahrer in der Wachau? Ganz einfach: genießen, genießen und noch einmal genießen. Die Wachau ist eine Kulturlandschaft, fast bukolisch anmutend. Ein Gesamtkunstwerk der Natur: schroffe Berge bis zu über 900 Meter hoch, Terrassen für den Weinanbau und immer wieder Kirchen und Burgen aus Romanik, Gotik und Barock.

KEIN WUNDER, DASS DIE UNESCO  
IHRE SCHÜTZENDEN HÄNDE ÜBER  
DIESES WELTERBE GELEGT HAT.





Über 30 Kilometer schippert man hindurch und möchte seine Blicke durch keinen Wimpernschlag getrübt haben. Die Steilhänge halten kalte Winde ab und strahlen die Hitze der sonnenreichen Region abends wieder ab. Hier wachsen Wein und Obst wie in den biblischen Geschichten von Adam und Eva. Die besten Marillen kommen aus der Region – und finden ihren Weg in Pralinen, herrliche Knödel oder Marmelade. Und auch der Edelbrand aus Marillen ist, man muss es einmal sagen, zum Niederknien. Lläuft Ihnen bereits das Wasser im Mund zusammen?

GUT SO! KOMMEN SIE AN BORD, WIR VERWÖHNEN SIE AUCH MIT DIESEN KÖSTLICHKEITEN.



# DÜRNSTEIN UND DER SÄNGER

Was wäre Wien, wenn es nicht den Sängler Blondel gegeben hätte? Und vor allem: Wie wäre König Richard Löwenherz selbst verendet ohne seinen getreuen Sängler? Löwenherz wurde während seines Kreuzzuges drei Monate von den Kuenringer Rittern gefangen gehalten. Blondel, so heißt es, zog von Stadt zu Stadt und von Burg zu Burg, um seinen verschwundenen Heerführer zu finden. Und das tat er auch: Er erkannte ihn an seiner Stimme beim Singen eines englischen Liedes auf der Burg Dürnstein. Der Deutsche Kaiser Heinrich VI. und der Babenberger Leopold V. kauften ihn mit 35.000 Kilo Silber frei. Mit dem Lösegeld wurden auch Bauprojekte in Wien und der Wiener Neustadt finanziert. Heute ist die Burg eine sehenswerte Ruine. Sie liegt oberhalb des bezaubernden Dörfchens Dürnstein. Bezaubernd? Ja, allein schon wegen seiner schmalen Gassen und seines Chorherrenstifts, dessen blauer Kirchturm auch als «Fingerzeig Gottes» bezeichnet wird.



# KREMS

Um Krems zu verstehen und vor allem auch zu bestaunen, muss man einen klitzekleinen Blick in seine Geschichte werfen: Die Stadt war bereits in der Antike ein Handelsplatz, auf seinen bekannten Wochenmärkten wurden Tuche, Wolle, Felle, Schmiedeeisen, Kupfer, Zinn, Schwerter, Mühlsteine, Mohn, Pfeffer, Safran, Nüsse sowie Spezereien umgesetzt.



Vor allem auch Salz, das von hier aus bis ins Burgenland und nach Böhmen verkauft wurde. Und in der Tabakfabrik von Krems wurden noch 1920 jährlich 75.000 Virginia-Zigarren produziert. Die Stadt gilt als eine der schmuckvollsten in Österreich, und einer ihrer besonderen Plätze ist der Körnermarkt. Teile der Tabakfabrik werden heute für die Universität und für die charmante Kunsthalle genutzt.

MIT ZEITGENÖSSISCHER KUNST HAT SICH KREMS  
EINEN NAMEN GEMACHT.



Das sind Heurige und Beisl, Institutionen schon fast. Das ist die Hofreitschule, ein Ereignis für Pferdeliebhaber. Und natürlich ist es die Stadt des Schmähs und der Skandale, an denen sich die Wiener vergnügen wie die Kühe am frischen Gras auf der Alm. Last but not least: Wien ist die Stadt an der Donau. Obwohl sie das nicht immer war. Denn der Donauström vor Wien ist ein künstliches Gebilde, wurde erst im 19. Jahrhundert geschaffen.

Zuvor floss die Donau noch in vielen Armen durch Auen und unbewohntes Gebiet an Wien vorbei. Heute kann auch die Riverside Mozart direkt vor der Stadt anlegen. Und dann geht es los. Staunen, wundern und sich freuen. Wien ist ein Traum.

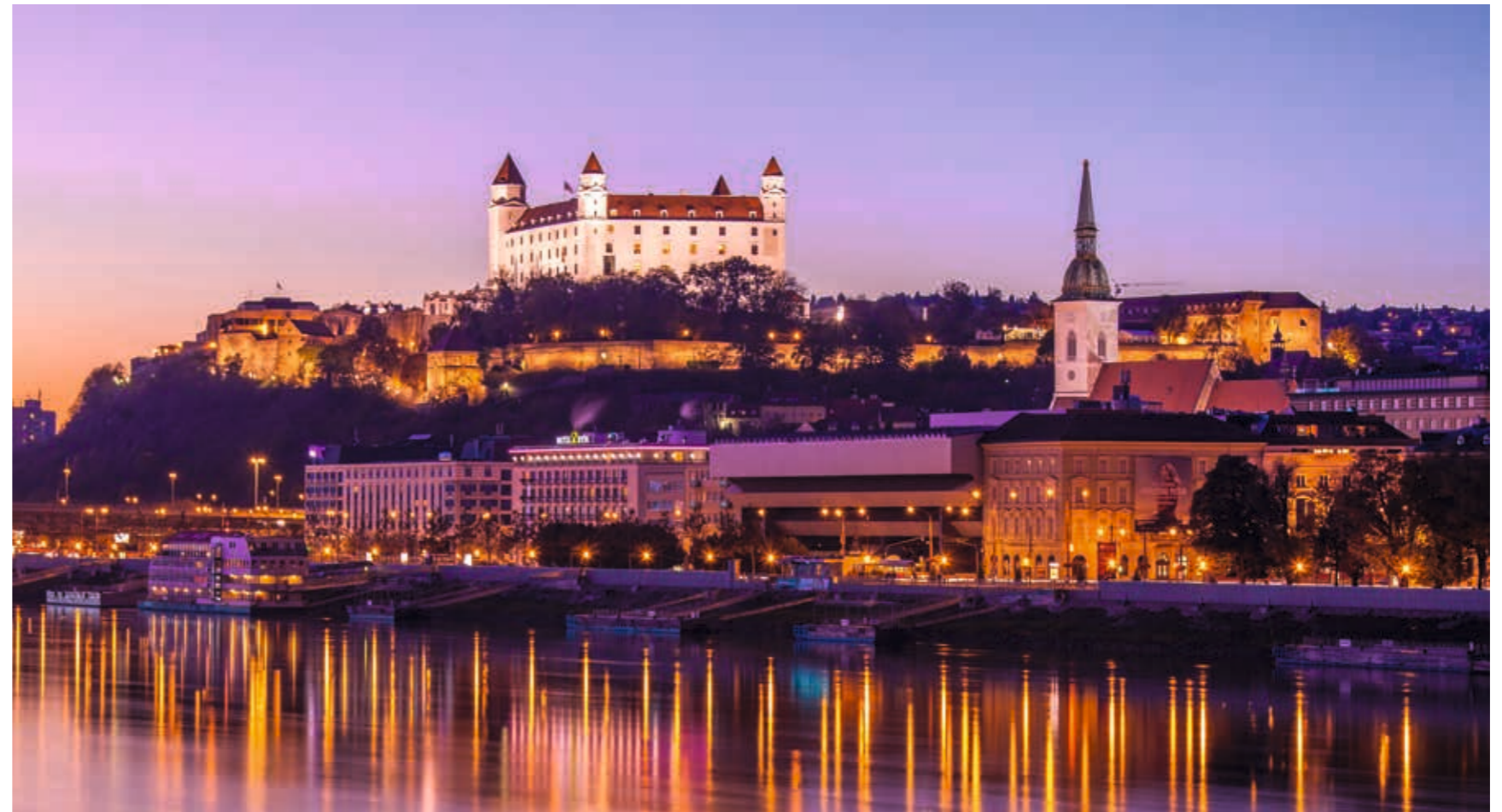


## WIEN

Wien? Das ist die Stadt der Klassik. Das sind Mozart und Strauß. Das ist Streetart am Sandstrand und Gaudi im Grünen. Das ist Bohème und Bürgertum und feinstes Barock. Und natürlich Jugendstil. Das sind schlecht gelaunte Kellner in großartigen Kaffeehäusern. Das sind Sigmund Freud und Gustav Klimt und Adolf Loos und Friedensreich Hundertwasser und Sisi und all die anderen.

# BRATISLAVA

Sollte das Wort Mutation im Falle einer Stadt seine Berechtigung haben, dann sicherlich, wenn es um Bratislava geht. Einst galt sie als graue Maus, seit der Jahrtausendwende ist sie neben Wien und Budapest so etwas wie eine Perle an der Donau. Klein und kompakt und leise. Ihre Pracht zeigt sie auf der Burg, aber auch und vor allem in der Altstadt. Dass den feinen Gebäuden wie etwa dem Rokoko Palais Esterházy, in dem einst der russische Komponist Anton Rubinstein lebte, ausgerechnet ein Kanalarbeiter Konkurrenz macht, spricht auch für den Humor der Slowaken: Sie haben ihm wie vielen anderen ein Bronzedenkmal gewidmet. Cumil (Mann bei der Arbeit) heißt die Skulptur des Künstlers Viktor Hulík. Schelmisch schaut er aus einem Gullideckel den Passanten wie ein Gaffer hinterher. Staunen vor Statuen – das ist ein Thema in dieser schmucken Stadt.





## BUDAPEST

Kein Zufall, dass viele Filmemacher Budapest als Kulisse gewählt haben.



EVITA (1996) zum Beispiel – die meisten Szenen wurden nicht in Buenos Aires, sondern in Budapest gedreht. Wer durch die Stadt spaziert, im Schatten der Staatsoper oder über den eleganten Szabadság tér, den Freiheitsplatz im V. Bezirk, der sieht und spürt es sofort. Budapest beeindruckt, ist Metropole und Kurstadt. Ist Paris, Florenz und Wien in einem. Viele Gebäude wurden hier kopiert.

Etwa das Palais Batthyány, ein exaktes Abbild des Palazzo Strozzi in Florenz.





Ein Muss:

## DAS BURGVIERTEL.

Pastellfarbene Häuser in der Herrengasse, von ihren Besitzern gebaut, um dem Königspalast nahe zu sein. Oder die Nationalgalerie. Oder das Labyrinth: Es diente auch als Gefängnis. Sein bekanntester Insasse: Vlad Tepes aus Transsylvanien, der als Graf Dracula in die Geschichte und in Geschichten einging. Und noch ein Tipp: Durch Budapest lässt man sich am besten einfach treiben. Denn dann stößt man immer wieder auf zauberhafte Geschäfte wie die «Madison Perfumery». Sie logiert in den Räumen einer Apotheke aus dem 19. Jahrhundert. Betörend sind nicht nur die Düfte, sondern auch die Möbel und Accessoires im Hinterzimmer, alles Originale.



## CONNOISSEUR'S CLUB

«Der Kultivierte bedauert nie einen Genuss. Der Unkultivierte weiß gar nicht, was Genuss ist.» Ein Bonmot von Oscar Wilde. Recht hatte er. In unserer stilvollen Raucherlounge Connoisseur's Club gehen Kultur und Genuss eine Symbiose ein. Hier könnte man sich auch Ernest Hemingway vorstellen, wie er Zug um Zug eine Cohiba genießt und dazu einen der besten Whiskys auf Erden. Der perfekte Ort nach einer Tour an Land oder nach einem feinen Dinner, auch oder gerade in den kühleren Monaten.

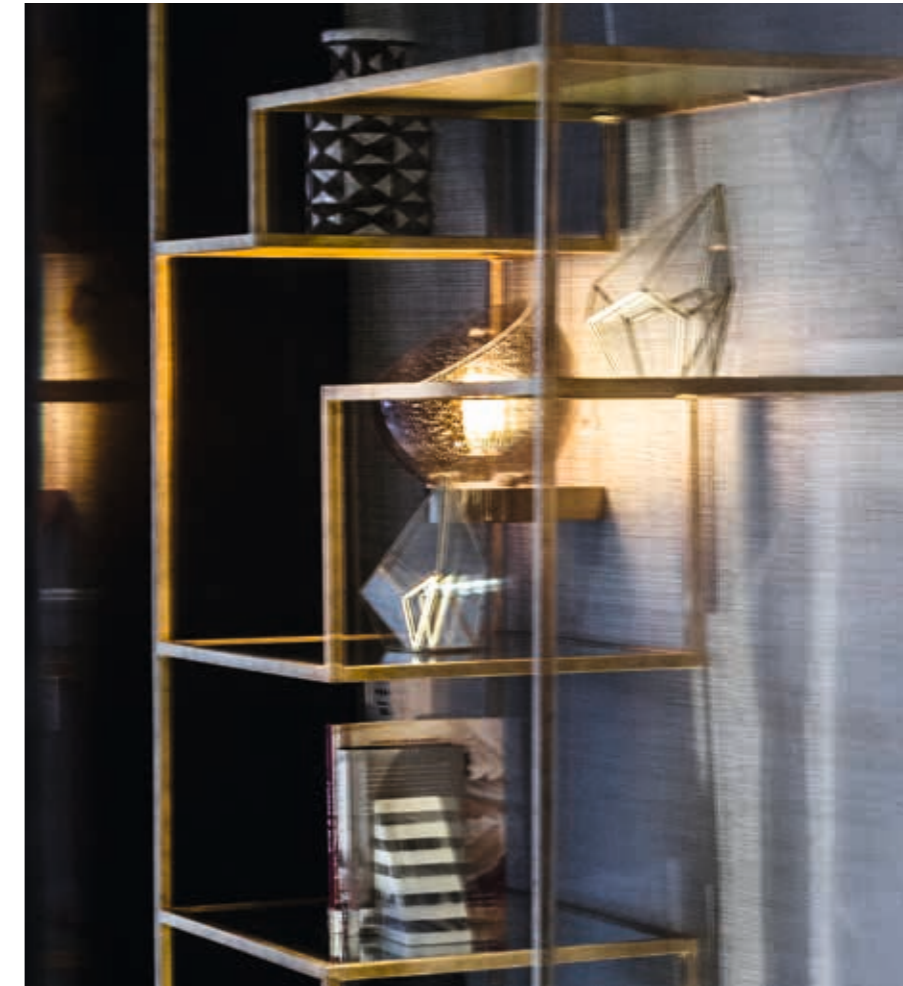




## LUXUS UND LÄSSIGKEIT IN SAMT UND LEDER

Ein Drink an der Bar oder eine Klaviersonate von Mozart an unserem Bösendorfer Flügel. Es sind klassische Momente von Gesellschaft und Geselligkeit und guten Gesprächen.





## WOHNEN. SCHLAFEN.

Egal, für welche Suite Sie sich an Bord dieses besonderen Schiffes entscheiden, Sie treffen immer die richtige Wahl. Der Grund ist ganz einfach: Hier wurde an nichts gespart. Die Qualität der Stoffe und Materialien ist sichtbar und spürbar. Weißer Marmor, grüner Samt und manchmal auch Seide. In jeder dieser Suiten sorgt sich ein Butler auf Wunsch um Ihr persönliches Wohl. Beim Ein- oder Auspacken Ihrer Kleidung oder mit einem Canapé Service. Auf der Riverside Mozart betten Sie sich übrigens in feinsten Baumwolle.

«ACH, DAS LEBEN IST SCHÖN!»



## DIE OWNER'S SUITE

Ein Traum auf über 80 Quadratmetern – die Mozart Suite verbindet sich mit der Riverside Suite zur Owner's Suite. Zwei Schlafzimmer, zwei Bäder. Und ein stilvolles Wohnzimmer: Am Kamin sitzen und ein Buch lesen, mit der Familie privat speisen oder am Schreibtisch ein paar Dinge mit dem Computer erledigen.

Hier ist Platz für vieles. Auch für einen lässigen Abend vor dem eigenen Fernseher. Diese Suite garantiert Gästen ein makellostes Aussehen ohne eigene Anstrengung: Geben Sie Ihre Kleidung ab, wir waschen und bügeln.

## DIE MOZART SUITE

Der große Komponist war Raum einnehmend. Und das können Gäste auch sein in der gleichnamigen Suite. Sie bietet über 60 Quadratmeter Platz – und den gleichen Service wie die Owner's Suite.

Französischer Balkon, ein marmorgerahmter Kamin und eine Marmor-Mini-Bar.

Edle Schwarz-Weiß-Fotografien und kleine Skulpturen schmücken die Zimmer.

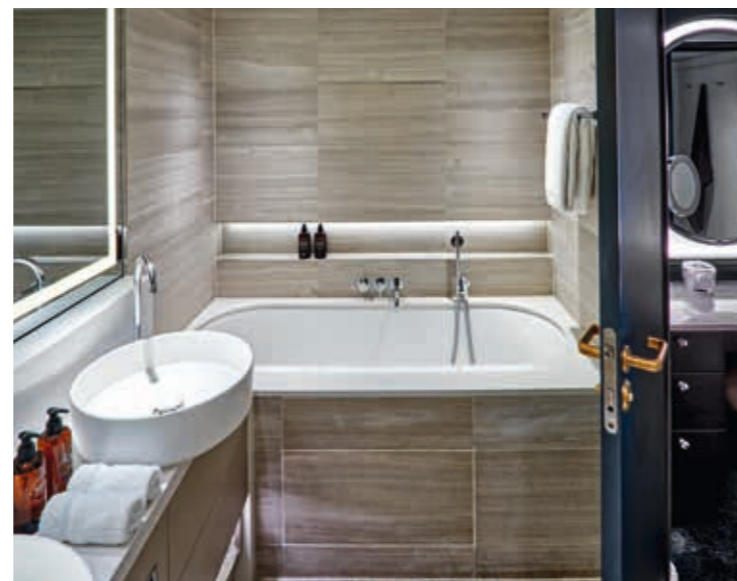
Der Blick aus dem King-Size-Bett zielt direkt raus aufs Wasser.

AUFWACHEN IST EIN WUNDERBARER MOMENT.



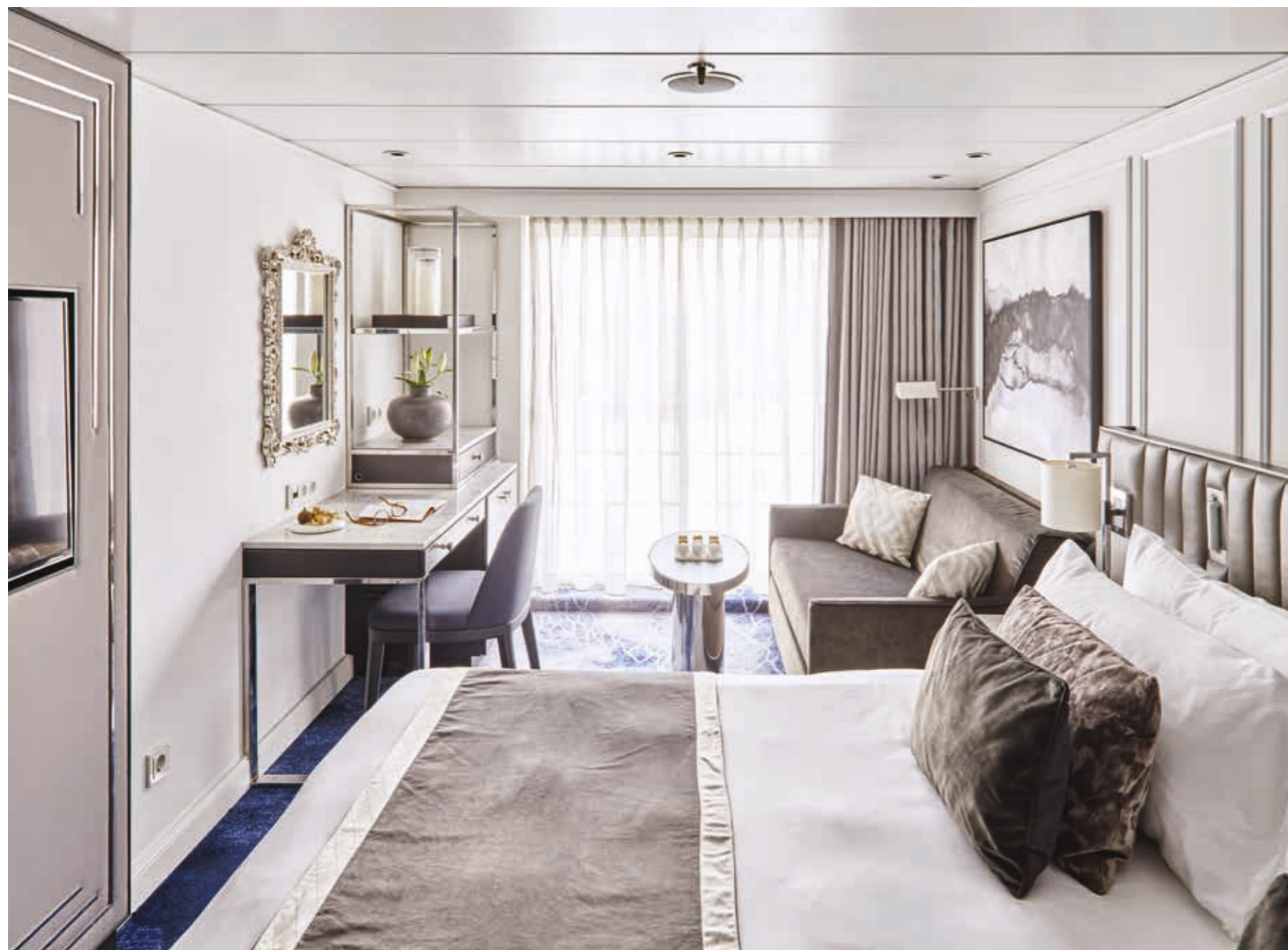
## DIE PENTHOUSE SUITE

Seepferdchen genießen die Ruhe und ziehen sich gerne zurück. Und das können Gäste auch in unseren Penthouse Suiten auf dem Seahorse Deck.



Sie sind ausgesprochen wohnlich und mit 30 Quadratmetern so groß, dass ein Kind beispielsweise auf dem ausziehbaren Sofa schlafen kann.

UND WIE DIE MOZART UND DIE OWNER'S SUITEN HABEN SIE ZWEI WASCHBECKEN IN DEN BÄDERN.



Und falls jemand äußerst bewegende Träume hat oder die Suite für eine Cruise mit der besten Freundin gedacht ist: Die King-Size-Betten lassen sich auch problemlos in Twin Beds teilen.



## DIE RIVERSIDE UND SYMPHONY SUITE – NOMEN EST OMEN: DER FLUSS IST IMMER IN SICHT.

Unsere Riverside Suiten und die Symphony Suite bieten auf 20 bzw. 19 Quadratmetern großes Vergnügen. Einen Französischen Balkon und einen Flat-Screen-HD-Fernseher gibt es auch.



## DIE HARMONY SUITE

Auch hier geht es nur um eins: Sich in der Privatsphäre wohl fühlen. Diese Suiten auf dem unteren Deck messen 20 Quadratmeter und sind geradezu cozy, wie die Amerikaner sagen.



TV sehen? Geht prima. Lesen? Auf dem kuschligen Sofa. Und ein kleiner Schreibtisch bietet die Möglichkeit, sich eigene Notizen zu machen. Im Tagebuch zum Beispiel. Französische Balkone haben die Harmony Suiten nicht,

**DAFÜR ABER FENSTER FÜR VIEL TAGESLICHT.**



HABEN WIR  
IHRE LUST  
GEWECKT?  
DANN KOMMEN  
SIE AN BORD!  
UNSERE CREW  
DER RIVERSIDE  
MOZART  
FREUT SICH  
AUF SIE!

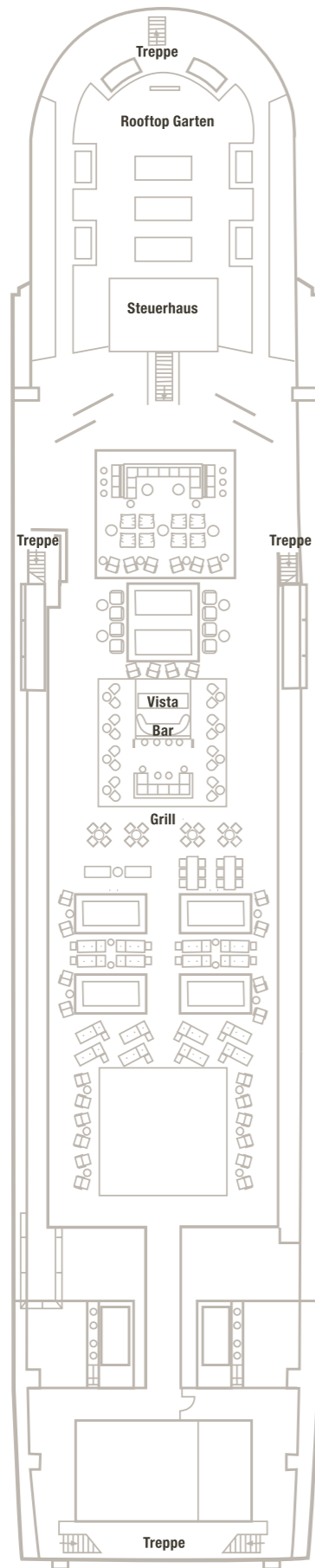


## WARUM RIVERSIDE?

Riverside ist die einzige echte Luxus-Flusskreuzfahrtgesellschaft in Europa. Der Standard des All-Inclusive-Luxus in Kombination mit den Grundpfeilern des Riverside-Erlebnisses – außergewöhnlicher Service, Platz, Qualität, Auswahl und Reiseziele – bietet ein hervorragendes Preis-Leistungs-Verhältnis unter allen europäischen Flusslinien.

RIVERSIDE MOZART	5-STERNE-SEGMENT	4-STERNE-SEGMENT
2 BESATZUNGS-MITGLIEDER FÜR	2 BESATZUNGS-MITGLIEDER FÜR	2 BESATZUNGS-MITGLIEDER FÜR
4 GÄSTE	5-6 GÄSTE	6-8 GÄSTE

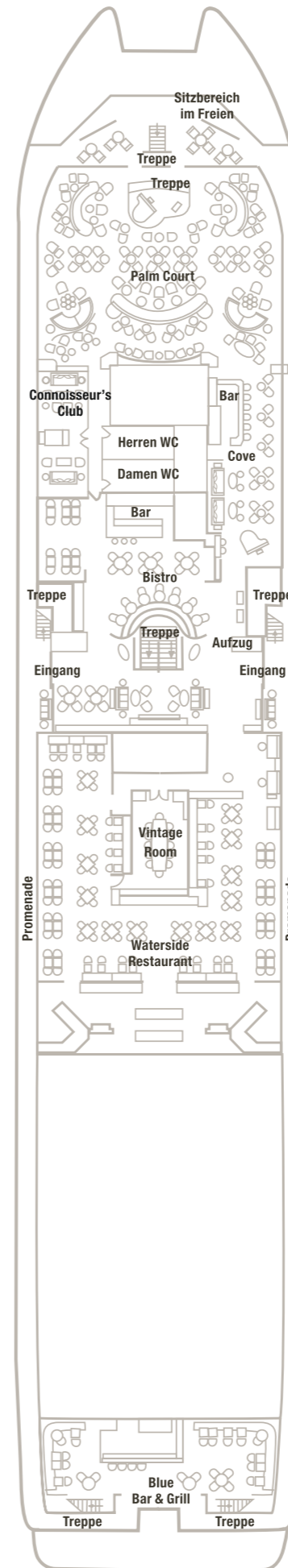
	RIVERSIDE MOZART	5-STERNE-SEGMENT	4-STERNE-SEGMENT
<b>KULINARIK</b>			
ANZAHL DER SPEISE-LOKALITÄTEN AN BORD	5	2 - 3	1 - 2
SPEISEZEITEN	individuell/nach Wunsch des Gastes	feste Zeiten	feste Zeiten
ZUBEREITUNG DER SPEISEN	frische und lokale Produkte/a-la-minute Zubereitung	teilweise gefrorene Zutaten/keine a-la-minute Zubereitung	teilweise gefrorene Zutaten/keine a-la-minute Zubereitung
24-STUNDEN ROOM-SERVICE	ja	normalerweise nicht	nein
<b>LANDAUSFLÜGE</b>			
AUSWAHL AN INDIVIDUELLEN LANDAUSFLÜGEN	ja	ja	nein
TRINKGELD FÜR GUIDE UND BUSFAHRER	inkludiert	normalerweise nicht inkludiert	nicht inkludiert
<b>UNTERBRINGUNG DER GÄSTE</b>			
ANZAHL DER GÄSTE	162	154 - 168	190 - 212
KLEINSTE SUITE	20 m <sup>2</sup>	14,5 - 14,9 m <sup>2</sup>	12,0 - 12,5 m <sup>2</sup>
GRÖSSTE SUITE	82 m <sup>2</sup>	27,9 - 44,1 m <sup>2</sup>	27,9 - 41,3 m <sup>2</sup>
24-STUNDEN BUTLER-SERVICE	für jeden Gast	nur für Gäste der Top-Suiten	kein Butler-Service
<b>KREUZFAHRTROUTEN</b>			
DAUER	3-, 4-, 5-, 7-, 10-, 11-, 14 Tage	normalerweise ab 7 Tagen	ab 7 Tagen



## DECK 4

### VISTA

- Überdachter Lounge Bereich
- Rooftop Garten
- Vista Bar
- Grill
- Steuerhaus



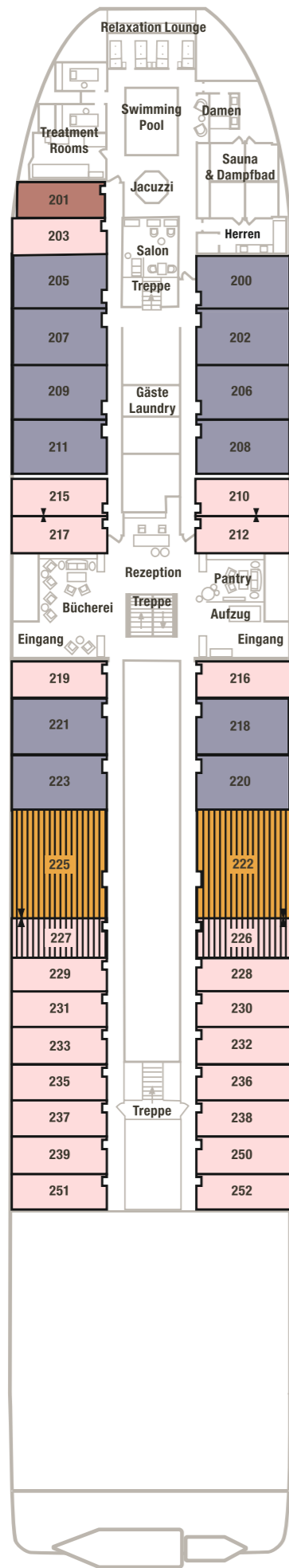
## DECK 3

### RIVERSIDE

- Umlaufende Promenade
- Bistro
- Blue Bar & Grill
- Palm Court
- Cove Piano Bar
- Vintage Room
- Waterside Restaurant
- Connoisseur's Club

### SPEZIFIKATIONEN

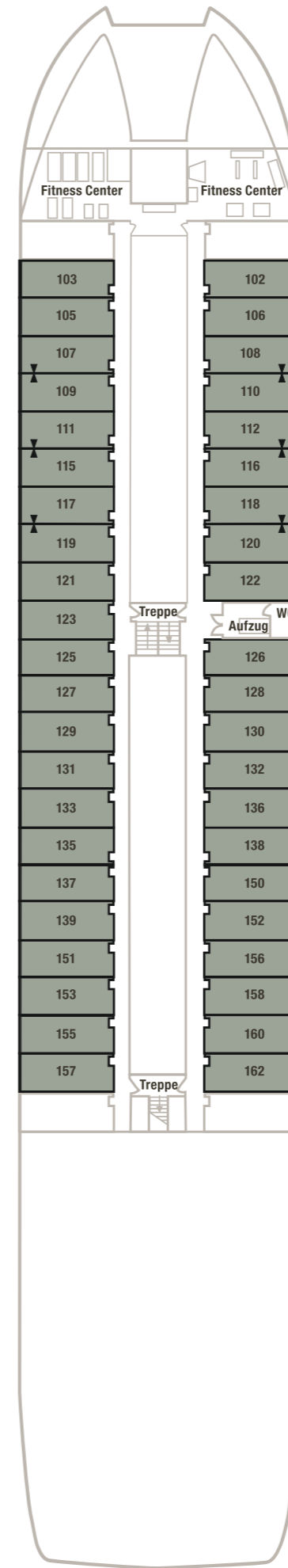
- Gäste Kapazität 162
- Gäste Personal Verhältnis 1,97
- Besatzung 82
- Länge 120,4 m
- Breite 22,9 m



## DECK 2

### SEAHORSE

- SPA
- Salon
- Bibliothek
- Rezeption
- Sauna / Dampfbad
- Pool
- Jacuzzi



## DECK 1

### HARMONY

- Fitness Center

### ZIMMER KATEGORIEN

- Owner's Suite 82 m<sup>2</sup>
- Mozart Suite 61,6 m<sup>2</sup>
- Penthouse Suite 30,6 m<sup>2</sup>
- Riverside Suite 20,3 m<sup>2</sup>
- Symphony Suite 18,9 m<sup>2</sup>
- Harmony Suite 20,3 m<sup>2</sup>

## MOZART

- Länge: 120,44 Meter
- Breite: 22,85 Meter
- Baujahr: 1987 – komplett renoviert 2016
- Flagge: Deutschland
- Gäste: 162
- Besatzung: 82
- Suiten: 81
- Decks: Harmony Deck 1, Seahorse Deck 2, Riverside Deck 3, Vista Deck 4

## WATERSIDE RESTAURANT

### RIVERSIDE DECK 3 MITTSCHIFFS

- Frühstück und Mittagessen  
  
Genießen Sie unsere Frühstücks- und Mittagsauswahl in unserem Marktplatz (Buffet).
- Abendessen (Freie Sitzplatzwahl)  
  
Unser Küchenteam verwöhnt Sie mit frischen und innovativen Gerichten, die von den vier Jahreszeiten entlang der Donau inspiriert sind. Ein großes Augenmerk in Bezug auf unsere Weinauswahl wird auch auf die Weinanbaugebiete gelegt, die wir durchfahren.

## BLUE

### RIVERSIDE DECK 3 HINTEN

- Mittag- und Nachmittagssnack  
  
Dieses reizvolle Lokal am hinteren Teil der Promenade bietet alles von leckeren Sandwiches, Toasts und Burgern bis hin zu knackigen Salaten, köstlichen Tartlets und Waffeln sowie erfrischenden Milch-Shakes für Naschkatzen.

## BISTRO

### RIVERSIDE DECK 3 MITTSCHIFFS

- Langschläfer Frühstück, leichtes Mittagessen, Abendessen  
  
Das beliebte Bistro wurde von Kaffeehäusern in ganz Europa inspiriert. Tagsüber bieten wir eine Auswahl an hausgemachtem Gebäck, Eis, Wurst- und Käsesorten an, die perfekt mit einer von unserem Barista zubereiteten Kaffeespezialität, einem erfrischenden Milchshake oder einem leckeren Glas Wein kombiniert werden können.

Am Abend verwandelt sich das Bistro in unser Tapas-Restaurant, wobei die Spezialitäten mehr lokale Produkte und landesspezifische Geschmäcker einbeziehen.

## VINTAGE ROOM

### RIVERSIDE DECK 3 MITTSCHIFFS

- Exklusives Restaurant für 12 Gäste – nur mit Reservierung, je nach Verfügbarkeit.  
  
Wenn Sie auf der Suche nach einem ganz besonderen kulinarischen Erlebnis sind, ist dies der perfekte Ort dafür. Exklusive Weine werden mit exquisiten Speisen gepaart und können mit anderen Feinschmeckern genossen werden.

## VISTA GRILL

### VISTA DECK 4 MITTSCHIFFS

- Mittagessen (wetterabhängig)  
  
Unser „Al-fresco“-Lokal auf dem Vista Deck bietet eine herrliche Möglichkeit zum Mittagessen, während Sie den perfekten Blick auf die Landschaften, Dörfer und Städte entlang der Donau genießen.

## VISTA DECK 4

- Gemütlicher Lounge-Bereich unter Sonnensegeln
- Großer TV-Bildschirm im Freien
- Komfortable Sonnenliegen
- Rooftop Garten

## CONNOISSEUR CLUB

### RIVERSIDE DECK 3 VORNE (BACKBORD)

- Ein eleganter und klassischer Ort um eine gute Zigarre zu rauchen oder ein Gläschen Armagnac oder Cognac zu genießen.

## COVE BAR

### RIVERSIDE DECK 3 VORNE (STEUERBORD)

- Angelehnt an unsere Botanist-Bars der Seaside Collection, verbinden unsere leidenschaftlichen Barkeeper wohlschmeckende Kräuter, frische Obstsorten, farbenprächtige Blumen und exotische Gewürze mit hochwertigen Spirituosen und auch nicht-alkoholischen Getränken. Untermalt wird das Ganze von dezenter Piano-Musik.

## VISTA BAR

### VISTA DECK 4 MITTSCHIFFS

- Eine spezielle Location mit delikaten Drinks und einer ganz besonderen Zutat – der besten Aussicht an Bord!

## GENERAL SUITE SERVICES

- Butler Service in jeder Suite
- Aus- und Einpacken des Gepäcks auf Anfrage
- Täglich Hors d'oeuvres

## OWNER'S SUITE

### SEAHORSE DECK 2

- 82 m<sup>2</sup>
- Platz für bis zu vier Gäste
- 2 Schlafzimmer Suite mit Verbindungstür
- Zwei Bädern en suite
- Vorraum
- Separater Wohn-/Essbereich
- Gäste-Toilette
- Breiter französischer Balkon

## WOHN-/ESSBEREICH

- Geräumiger Wohnbereich mit Sofa und zwei Club-Sesseln
- Marmorkamin mit Feuereffekt
- 40" Flachbildschirm-HD-TV
- Esstisch für 4 Personen
- Espresso-Kaffeemaschine
- Schreibtisch
- Minibar

## ERSTES SCHLAFZIMMER

- Kingsize-Bett mit Blick auf den französischen Balkon
- King-Size-Kissen
- Bettwäsche aus feinsten Baumwolle
- 220 Volt Strom
- USB-Steckdosen
- Begehrter Kleiderschrank
- Flachbildschirm-HD-TV
- In-Room Safe
- Französischer Balkon

## ZWEITES SCHLAFZIMMER

### MIT VERBINDUNGSTÜR

- King-Size-Bett (umwandelbar in zwei Einzelbetten)
- King-Size-Kissen
- Bettwäsche aus feinsten Baumwolle
- 220 Volt Strom
- USB-Steckdosen
- Kleiderschrank
- Sofa
- Höhenverstellbarer Ess-/Kaffeetisch
- Schreibtisch/Barbereich mit Minibar
- Espresso-Kaffeemaschine
- 40" Flachbildschirm-HD-TV
- In-Room Safe
- Französischer Balkon

## HAUPTBAD

- Doppelter Waschtisch mit großzügigem Stauraum
- Separater Marmortisch mit Schminkspiegel und Sitzgelegenheit
- Glasumschlossene Regendusche
- Badewanne
- Luxuriöse Frotteebademäntel
- Hausschuhe
- Hochwertige Pflegeprodukte
- Haartrockner
- 220 Volt Strom

## ZWEITES BADEZIMMER

- Einzelner Waschtisch
- Glasumschlossene Regendusche
- Luxuriöse Frotteebademäntel
- Hausschuhe
- Hochwertige Pflegeprodukte
- Haartrockner
- 220 Volt Strom

## SPECIAL SERVICE

- Kostenloser Bügelservice
- Kostenloser Wäscheservice
- Limousinen Transfer

MOZART SUITE  
SEAHORSE DECK 2

- 61,6 m<sup>2</sup>
- Platz für bis zu zwei Gäste
- Breiter französischer Balkon

WOHN-/ESSBEREICH

- Geräumiger Wohnbereich mit Sofa und zwei Club-Sesseln
- Marmorkamin mit Feuereffekt
- 40" Flachbildschirm-HD-TV
- Esstisch für 4 Personen
- Minibar
- Espresso-Kaffeemaschine
- Schreibtisch
- Gäste-Toilette
- Breiter französischer Balkon

SCHLAFZIMMER

- Kingsize-Bett mit Blick auf den französischen Balkon
- King-Size-Kissen
- Bettwäsche aus feinsten Baumwolle
- 220 Volt Strom
- USB-Steckdosen
- Begehrer Kleiderschrank
- Flachbildschirm-HD-TV
- In-Room Safe
- Französischer Balkon

BADEZIMMER

- Doppelter Waschtisch mit großzügigem Stauraum
- Separater Marmortisch mit Schminkspiegel und Sitzgelegenheit
- Glasumschlossene Regendusche
- Badewanne
- Luxuriöse Frotteebademäntel
- Hausschuhe
- Hochwertige Pflegeprodukte
- Haartrockner
- 220 Volt Strom

SPECIAL SERVICE

- Kostenloser Bügelservice
- Kostenloser Wäscheservice
- Limousinen Transfer

PENTHOUSE SUITE  
SEAHORSE DECK 2

- 30,6 m<sup>2</sup>
- Platz für bis zu drei Gäste
- Französischer Balkon

SCHLAFZIMMER

- Kingsize-Bett (umwandelbar in zwei Einzelbetten)
- King-Size-Kissen
- Bettwäsche aus feinsten Baumwolle
- 220 Volt Strom
- USB-Steckdosen
- Sofa ausziehbar
- Begehrer Kleiderschrank
- In-Room Safe
- Schreibtisch
- 40" Flachbildschirm-HD-TV
- Minibar
- Espresso-Kaffeemaschine
- Höhenverstellbarer Kaffee-/Esstisch
- Französischer Balkon

BADEZIMMER

- Doppelwaschtisch
- Glasumschlossene Regendusche
- Badewanne
- Luxuriöse Frotteebademäntel
- Hausschuhe
- Hochwertige Pflegeprodukte
- Haartrockner
- 220 Volt Strom

SPECIAL SERVICE

- Limousinen Transfer

RIVERSIDE SUITE  
SEAHORSE DECK 2

- 20,3 m<sup>2</sup>
- Platz für bis zu zwei Gäste
- Französischer Balkon

SCHLAFZIMMER

- King-Size-Bett (umwandelbar in zwei Einzelbetten)
- King-Size-Kissen
- Bettwäsche aus feinsten Baumwolle
- 220 Volt Strom
- USB-Steckdosen
- Kleiderschrank
- Sofa
- Höhenverstellbarer Ess-/Kaffeetisch
- Schreibtisch/Barbereich mit Minibar
- Espresso-Kaffeemaschine
- 40" Flachbildschirm-HD-TV
- In-Room Safe
- Französischer Balkon

BADEZIMMER

- Waschtisch
- Glasumschlossene Regendusche
- Luxuriöse Frotteebademäntel
- Hausschuhe
- Hochwertige Pflegeprodukte
- Haartrockner
- 220 Volt Strom

SYMPHONY SUITE  
SEAHORSE DECK 2

- 18,9 m<sup>2</sup>
- Platz für bis zu zwei Gäste
- Französischer Balkon

SCHLAFZIMMER

- King-Size-Bett (umwandelbar in zwei Einzelbetten)
- King-Size-Kissen
- Bettwäsche aus feinsten Baumwolle
- 220 Volt Strom
- USB-Steckdosen
- Armsessel
- Kleiderschrank
- Höhenverstellbarer Ess-/Kaffeetisch
- Minibar
- Espresso-Kaffeemaschine
- 40"-Flachbildschirm-HD-TV
- In-Room Safe
- Französischer Balkon

BADEZIMMER

- Waschtisch
- Glasumschlossene Regendusche
- Luxuriöse Frotteebademäntel
- Hausschuhe
- Hochwertige Pflegeprodukte
- Haartrockner
- 220 Volt Strom

HARMONY SUITE  
HARMONY DECK 1

- 20,3 m<sup>2</sup>
- Platz für bis zu zwei Gäste
- Großes Fenster (nicht zu öffnen)

SCHLAFZIMMER

- King-Size-Bett (umwandelbar in zwei Einzelbetten)
- King-Size-Kissen
- Bettwäsche aus feinsten Baumwolle
- 220 Volt Strom
- USB-Steckdosen
- Kleiderschrank
- Sofa
- Höhenverstellbarer Ess-/Kaffeetisch
- Schreibtisch/Barbereich mit Minibar
- Espresso-Kaffeemaschine
- 40" Flachbildschirm-HD-TV
- In-Room Safe
- Großes Fenster

BADEZIMMER

- Waschtisch
- Glasumschlossene Regendusche
- Luxuriöse Frotteebademäntel
- Hausschuhe
- Hochwertige Pflegeprodukte
- Haartrockner
- 220 Volt Strom

SPA, SPORT UND WELLNESS

- Indoor-Fitness-Center mit Technogym-Geräten
- Massage & Körperbehandlungen
- Gesichtsbehandlungen
- Friseursalon
- Herren- und Damen-Sauna
- Herren- und Damen-Dampfbad
- Pool mit Gegenstromanlage
- Whirlpool
- Leihfahrräder
- Nordic-Walking-Stöcke
- Rundum-Deck für Spaziergänge und Jogging

GÄSTE SERVICE

- 24-Stunden-Empfangsdienst
- Sprachen: Englisch, Deutsch
- Check-in: 13.00 Uhr, Check-out: 11.00 Uhr
- Geldwechsel
- Kreditkarten: Visa, Mastercard, American Express, EC-Karte

Bildnachweis

© Claus Brechenmacher & Reiner Baumann Photography / © AD Associates LLP 2022 /  
© Werney Beyer Consulting

www.riverside-cruises.com, reservations@riverside-cruises.com, Tel.: +34 928 063200

12/2022



